



## TOPGAL - SISTEMA DE PANELES MULTIPARED DE JUNTA ALZADA

### DESCRIPCIÓN

Topgal es un sistema de paneles de PC de paredes múltiples de junta alzada adecuado para techos y cobertura de muchos tipos de edificios.

La estructura de paredes múltiples única de Topgal, con su peso relativamente bajo, permite una transmisión de luz óptima y proporciona un excelente aislamiento térmico.

Las conexiones del panel de junta alzada Topgal evitan que el agua se acumule y penetre en los edificios y proporcionan una alta resistencia estructural y una rigidez superior del sistema de acuerdo con los estándares requeridos.

El sistema de paneles Topgal incluye todos los accesorios necesarios para la instalación.

El sistema es fácil de ensamblar en el sitio, proporciona resistencia positiva y negativa a la carga de viento.

Los paneles de polycarbonato Topgal están disponibles en espesores de 6, 8, 10, 16 y 20 mm, y en dos anchos de panel estándar: 600 mm y 998 mm.

## PROPIEDADES

El sistema Topgal fabricado por el grupo Plazit-Polygal es ideal para su instalación en edificios públicos, instalaciones deportivas, centros de transporte y los espacios interiores y tiene las siguientes ventajas:

- Disponible en colores estándar, así como en capas de colores especiales que reflejan selectivamente la radiación solar.
- La estructura rígida proporciona resistencia bajo cargas de viento y nieve.
- Impermeable
- Los paneles Topgal estándar pueden tener protección UV en ambos lados o en el lado del diente, a pedido del cliente.
- Cubierto por una garantía de 10 años para color, transmisión de luz y resistencia.
- El sistema utiliza el soporte técnico de diseñadores y constructores profesionales.

## ESPECIFICACIONES TÉCNICAS

Producto	Estructura	Espesor (mm)	Ancho (g/m <sup>2</sup> )	Peso Muerto (mm)	Radio mínimo para arcos de flexión en frío (m)	Factor U* (W/m <sup>2</sup> x °C)	Transmisión de luz (%)**		
							CLR	ICE	BRZ
Topgal		6	600	2.0	1.2	3.1	65	20	30
		8	600	2.2	1.8	2.4	65	20	30
		10	600	2.5	2.0	2.1	65	20	30
		16	600	3.3	3.2	1.9	60	20	30
		16	998	3.3	3.2	1.8	50	20	30
		20	998	3.5	4.0	1.5	47	20	30

| \* ASTM C177 | \*\* ASTM D1003

Longitud de hoja estándar: 5,8 / 11,8 m. Otros colores bajo pedido.

Temperatura de servicio:

-40°C - 120°C para servicio de corta duración

-25 ° C a + 85 ° C para un servicio prolongado

Expansión térmica: 2,5 mm / m para transparente, hielo, NGL, 4,5 mm / m para colores oscuros ( $\Delta T=80^{\circ}C$ ).

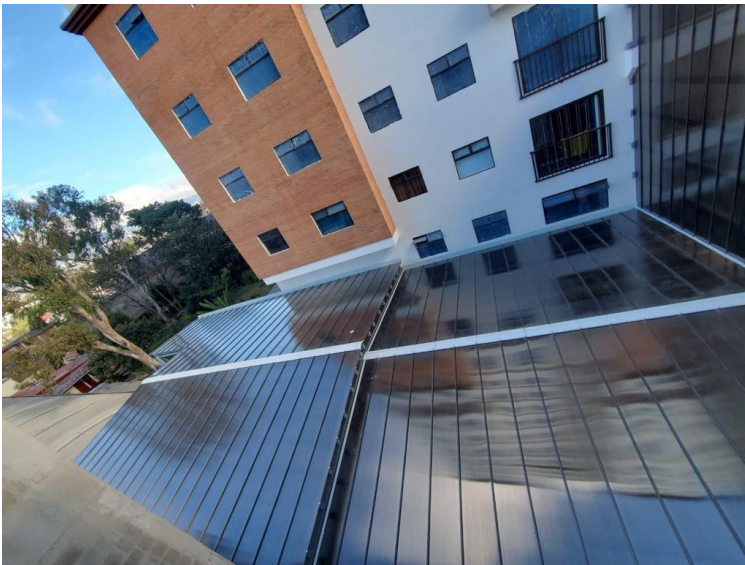
## Accesorios de instalación TOPGAL

El sistema Topgal está completamente equipado con todos los componentes necesarios para una cobertura de calidad y confiable.

## Accesorios de instalación TOPGAL

El sistema de paneles "Topgal" está totalmente equipado con todos los componentes necesarios para una cobertura de calidad y confiable. Todos los componentes han pasado un ciclo completo de pruebas de calidad y compatibilidad con policarbonato.

NN	Ítem	Función	Nº Cat.	Descripción
1		PANEL TOPGAL		La longitud máxima del panel para exportar es 11,80 m
2		CONECTOR PC	#240	Color: Según color de paneles
3		CIERRE	#534 – 6 mm #530 – 8 mm #531 – 10 mm #532 – 16 mm #533 – 20 mm	Acero inoxidable
4		TAPA DEL CONECTOR	#525	Color del Policarbonato: Transparente
5		PERFIL DE BORDE DE ALUMINIO	#327 – 6 mm #311 – 8 mm #312 – 10 mm #313 – 16 mm #328 – 20 mm	Longitud 6 m
6		TORNILLO SUJETADOR	#431 -(for metal structures) #436 -(for wood structures)	Philips #10 / 5/8" Philips #10 / 1"
7		PERFIL LATERAL DE PC	#245 – 6 mm #241 – 8 mm #242 – 10 mm #243 – 16 mm #244 - 20 mm	Color: Según color de paneles
8		STOPPER	#554 – 6 mm #550 – 8 mm #551 – 10 mm #552 – 16 mm #553 – 20 mm	Acero inoxidable
9		CONECTOR DE ALUMINIO	#360	Longitud 6 m
10		CINTA ANTI POLVO	#508 - 6-8 mm #509 – 10-16 mm #510 - 20 mm	Rollo dde 33 m de largo
11		PERFIL LATERAL DE ALUMINIO	#361	Longitud 6 m
12		SELLADO DE ESPUMA - PE ESPUMADO	527 (8-10 mm panels) #526 (16-20 mm panels) #528 (all panels)	Longitud 1802 mm Longitud 2000 mm



## **Contáctenos:**

### **Teléfonos:**

+506 2282-8738

+506 2582-1555

### **WhatsApp:**

+506 8842-5715

### **Dirección:**

San José, Costa Rica/Pozos  
600 este del Hospital Clínica Bíblica.  
Cód. postal 10903

### **Sitio web:**

[www.importadorasaborio.com](http://www.importadorasaborio.com)

